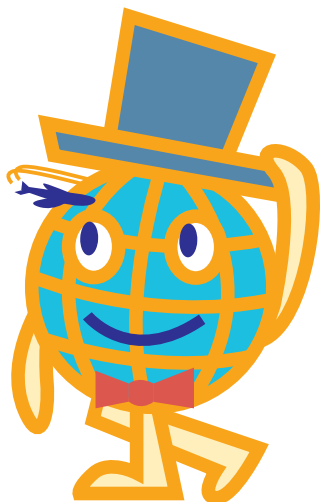


留学生や南山生と
楽しく多文化
交流しよう!



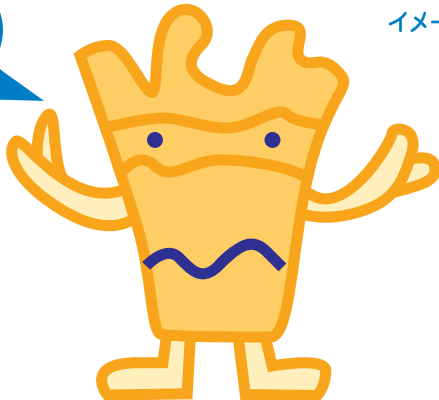
小学生対象

大学で、未来の自分を 探してみよう!

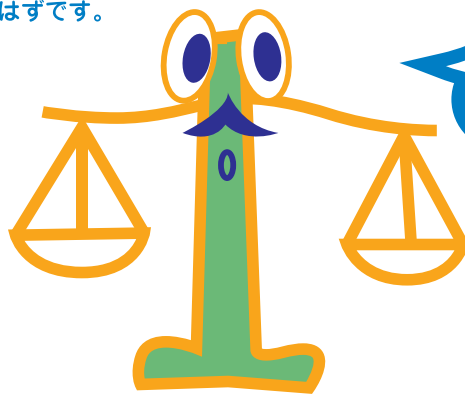
南山大学で、普段、大学に足を運ぶことのない小学生(4~6年生)を対象とした、
楽しい体験型の3講座を開催します。大学の施設の中で、自分の好きな学びを見つけてみましょう。

きっと、大学生になった将来の自分が
イメージできるはずです。

考古学者に
なりきろう!



民事裁判を
体験しよう



南山大学
2023年度
小学生
向け講座

- 第1回 8月28日(月) 「考古学者になりきろう! 縄文土器を研究する」
第2回 8月29日(火) 「留学生や南山生と楽しく多文化交流しよう!」
第3回 8月31日(木) 「民事裁判を体験しよう」

参加無料

(各講座とも本学の負担にて傷害
保険に加入いたします)

※講座内容は変更となる可能性があります。申込前に必ずWebページにて最新情報をご確認ください。

■申込方法 / 受講を希望される方は、南山大学Webページの小・中学生向け講座 (<https://www.nanzan-u.ac.jp/Menu/koho/koenkai/index.html>) から申込フォームにご入力の上、お申込ください。受講希望者多数の場合は、抽選により受講者を決定させていただきます。当選者には受講票をE-mailでお送りいたします。当日は受講票を印刷してお持ちください。(スマートフォン・タブレット等で受講票画面を受付にご提示いただいても結構です。)

※受講票をお持ちでない方は、当日ご参加いただけない場合がございますのでご注意ください。

※講座当日、台風・大雨等の悪天候が予想される場合、受講者の安全を第一に考え、講座を中止することがあります。その場合には、講座の振替はございませんので、あらかじめご了承ください。

※保護者の方の講座見学はできませんが、付添の方(原則1名)のために待合室をご用意いたします。

■申込期間 / 7月3日(月)~7月9日(日)

■問い合わせ先 / 南山大学 広報・募金課 〒466-8673 名古屋市中昭和区山里町18 Phone:052-832-3113 E-mail:pr-gaku@nanzan-u.ac.jp

<個人情報の取り扱いについて>

収集した個人情報は、受講受付、受講票の作成・送信、受講者リストの作成、講座受付、保険加入、今後の講座等のご案内のために利用します。なお、収集した個人情報は、保険加入等のために委託業者に提供することがあります。





大学で、未来の自分を 探してみよう!

参加無料
(各講座とも本学の負担にて傷害
保険に加入いたします)

南山大学で、小学生(4~6年生)を対象とした講座を開催します。全講座いずれも大学の施設を利用し、南山大学の先生や学生と一緒に学が楽しい体験型の講座となっております。普段大学に足を運ぶことのない子どもたちにとっては、ちょっぴり大人になった自分の姿を見つける良いきっかけになるかもしれません。ぜひこの機会にご参加ください。

第1回



「考古学者になりきろう! —縄文土器を研究する」

8月28日(月) 10:00~12:00

R棟地下1階 人類学博物館

募集人数 20名

みなさんが博物館に行くと、縄文土器や弥生土器や石器が展示され、説明されていますね。でもどうして、いつ、だれが作ったのが書かれてもない土器や石器のことがわかるのでしょうか?実は昔の土器や石器を調べて、それらが作られ、使われていた時代のことを考えるのが考古学者の仕事です。この授業では、本物の土器を使って、考古学者になりきってみましょう。未来の考古学者をめざして!

講師/黒澤浩先生(人文学部人類文化学科教授)

第2回



「留学生や南山生と 楽しく多文化交流しよう!」

8月29日(火) 10:00~11:30

R棟2階 多文化交流ラウンジ(Stella/ステラ)

募集人数 32名

「将来は世界で活躍したい!そのためには、どうしたらいいかな?」、「さまざまな国や文化の人々と交流するってどんなことから始められるだろう?」このような疑問や思いをもっているみなさん、ぜひこの講座に参加してください!多文化交流にはそれをやってみる「経験」が大切です。国際センターの先生や、大学生のお兄さん、お姉さんと一緒にゲームやアクティビティを通して多文化交流しましょう!

講師/小野詩紀子先生・佐藤幸代先生(国際センター講師)
Nanzan International Ambassadors(学生TA)

第3回



「民事裁判を体験しよう」

8月31日(木) 10:00~12:00

A棟2階 模擬法廷

募集人数 30名

民事裁判といっても、刑事裁判とは違って、ドラマなどの舞台となることも少なく、あまりなじみがないと思います。この講座では、簡単な事件をもとにした模擬裁判を行います。皆さんは、裁判官になって、争われている事件について、証拠などをもとに、どちらの言い分が正しいか判断してください。実際の民事裁判を体験する良いチャンスになると思います。

講師/石田秀博先生(法務研究科法務専攻教授)

2022年度の講座の様子



南山大学

〒466-8673 名古屋市昭和区山里町18

【アクセス】 ○地下鉄名城線「八事日赤」駅より徒歩約8分
○地下鉄鶴舞線「いりなか」駅1番出口より徒歩約15分

当日は、公共交通機関をご利用ください。

NANZAN
UNIVERSITY