

南山大学は、2022年4月、異なる価値観を持つ入居者同士が共生・協働し、  
国境を超えて活躍できる人材を育成するための国際教育宿舎として「南山大学ヤンセン国際寮」を開寮します。

Point  
1

全入居者を対象に、グローバル人材としての教養と  
スキルを身につける「**教育プログラム**」を提供！

※室料のほか別途教育プログラム参加費が必要です。

Point  
2

入居対象者は、南山大学に在籍する**日本人学生・  
外国人留学生**で、**1年次より入居が可能！**

※2022年4月の入居者募集は入学手続きと併せてご案内予定です。

※入居申し込み時に選考および更新時に審査があります。

- ・ キャンパス隣接（名古屋市昭和区八雲町138番1）
- ・ 178寮室（ユニバーサル寮室あり）※鍵付き個室
- ・ 男女エリア別・電子キー入退室管理・管理人24時間常駐
- ・ ダイニングキッチン・WC・洗面・ユニットシャワー共有
- ・ コインランドリー&乾燥機、エレベーターあり
- ・ 室料：月額60,000円（光熱水道代・Wi-Fi代含む）

# 南山大学 ヤンセン国際寮

Janssen International Residence

2022年4月開寮

※内容が変更となることがあります。

詳細は、南山大学特設Webページにて！！

（2021年10月より順次公開予定）

問い合わせ先：南山大学 国際センター事務室

Phone：052-832-3123（平日9:00～17:00）

E-mail：intl-office@nanzan-u.ac.jp

つなごう、未来へ



## 全入居者を対象にした 「教育プログラム」

グローバル人材として活躍するための教養とスキルを身につける教育プログラムを随時提供予定です。

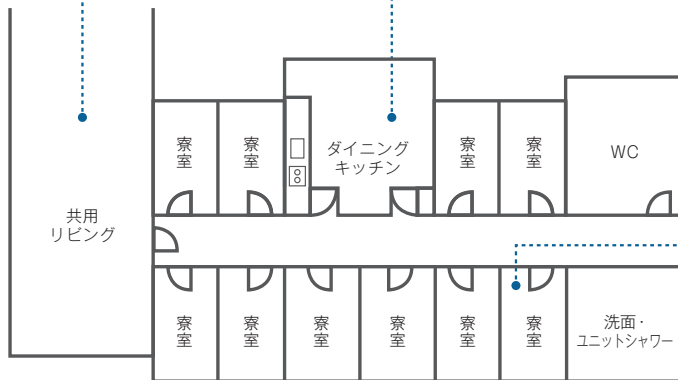
## 「共同生活を通じた異文化交流」



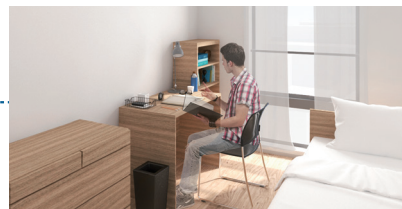
共用リビングは、仲間とディスカッションやプレゼンテーションの準備をしたり、くつろいだりできる自由なスペースです。



ダイニングキッチンでは仲間と一緒に料理や食事ができます。



## 独立した個室で プライベートな時間



寮室はWi-Fiも完備し、勉強にも集中できる環境です。

寮の名前は、本学の設立母体である神言修道会の創設者アーノルド・ヤンセン神父にちなんでいます。「身の回りや世界規模の様々な課題を発見して新たな解決策を見出していく力を養う」という新舎の趣旨は、ヤンセン神父の考えに基づいたものです。

※掲載している完成予想CGは計画段階の図面をもとに描き起こしたものであり、実際とは異なることがあります。