

OPEN CAMPUS

開催期間

7/15(土) 7/16(日)

10:00~16:00 10:00~16:00

INDEX

- p.2 オープンキャンパス
ご参加にあたってのご案内
- p.3 企画紹介
- p.4-5 キャンパスMAP
- p.6-7 7/15(土)
タイムスケジュール
- p.8-9 7/16(日)
タイムスケジュール
- p.10-11 オープンキャンパス
モデルコース/企画紹介
- p.12 見学スポット紹介
昼食会場/Q&A

見学スポット紹介

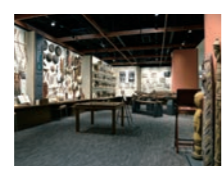
図書館

2023年4月にリニューアルオープンしたライネルス中央図書館。本学の建築に携わったアントニン・レーモンドに関する展示や、南山学園の創立者であるライネルス師の足跡を辿る展示が常設され、南山学園の建学の精神に触れることができます。



人類学博物館 [R棟地下1階]

「誰もが楽しめる博物館」をモットーに人類学・考古学・昭和の家電などの資料に触りながら鑑賞できる博物館です。



ワールドプラザ [R棟2階]

外国語や異文化について学びたい学生たちをサポートする日本語禁止のラウンジです。英語をはじめとした様々な言語を話せるワールドプラザアシスタント(学生)がいます。ぜひワールドプラザならではの雰囲気を感じたいと思います。



模擬法廷 [A棟2階]

教室内に法廷が再現されています。法学部では模擬法廷で模擬裁判を行うゼミもあります。




昼食場所・各種テナント

※学内店舗、キッチンカーの場所はP4のキャンパスマップをご確認ください。
※メニューは他にもあります。

1 学内店舗 SWEETS MAGIC Lab. [C棟1階] [営業時間] 11:00~15:00 [MENU] 南山スタミナ丼、とろとろデミオムライス、KA RA A GE(ご飯付き)、スイーツ数種類	5 学内店舗 第3食堂 [体育センター] [営業時間] 11:00~14:00 [MENU] カツカレー、鶏天丼	
2 学内店舗 BISTORO CEZARS [S棟3階] [営業時間] 11:00~14:00 [MENU] 台湾カレーライス、チーズハヤシライス、チキンカツラーメン	3 学内店舗 リアンカフェ [リアン2階] [営業時間] 11:15~14:00 [MENU] ハンバーグカレー、味噌カツランチ、鶏の唐揚げランチ	4 学内店舗 CEZARS CAFÉ [コバン2階] [営業時間] 11:00~15:00 [MENU] ジェラート(ベルギーチョコ、ストロベリー)
学内店舗 ローソン [コバン2階] [営業時間] 9:00~17:00 ※日曜日は休み	学内店舗 紀伊屋書店 [コバン3階] [営業時間] 11:00~15:00 ※日曜日は休み	学内店舗 NES(グッズ販売) [R棟1階フォワイエ] [営業時間] 10:30~15:30

15 SAT DAY 1	1 キッチンカー 小麦の奴隷 名古屋千種店 [R棟前メインストリート] [営業時間] 15日(土) 10:00~15:00 [MENU] ザックザクカレーパン	2 キッチンカー CAFÉ STICK OUT [第1研究室棟横メインストリート] [営業時間] 15日(土) 10:00~15:00 [MENU] クレープ
16 SUN DAY 2	3 キッチンカー chill out [K棟横メインストリート] [営業時間] 15日(土) 10:00~15:00 [MENU] オリジナル黒醤油チキン	4 キッチンカー Sayulita [F棟前] [営業時間] 15日(土) 10:00~15:00 [MENU] タコライス
1 キッチンカー BEBE's KITCHEN [R棟前メインストリート] [営業時間] 16日(日) 10:00~15:00 [MENU] ブルドポークのホットサンド	2 キッチンカー café siesta [第1研究室棟横メインストリート] [営業時間] 16日(日) 10:00~15:00 [MENU] カフェのかき氷	3 キッチンカー レッドガウル [K棟横メインストリート] [営業時間] 16日(日) 10:00~15:00 [MENU] ローストビーフ丼
4 キッチンカー 84食堂 [F棟前] [営業時間] 16日(日) 10:00~15:00 [MENU] タコライス		

Q & A [よくあるご質問]

- | | | |
|---|---|---|
| Q1 学部の個別パンフレットはありますか?
A1 相談コーナーにてお配りしていますが、数に限りがあります。南山大学Webページにも、デジタルパンフレットとして掲載しています。
https://www.nanzan-u.ac.jp/admission/shiryo/ |  | Q2 休憩室はどこにありますか?
A2 休憩室は、Q棟3階のQ301~Q304、Q308~Q310、H棟3階教室・H棟2階教室(H21教室以外)。また、K棟ロビーやコバン、B棟B11教室(11時30分~15時まで)は飲食可の休憩所としています。キッチンカーなどで購入した食事をお持ち込みいただけます。 |
| Q3 過去問題集はもらえますか?
A3 相談コーナー近くの資料コーナーにて配布していますので、ご自由にお取りください。 | Q4 各企画は保護者も一緒に参加できますか?
A4 申込者の他に保護者様1名が同伴可能です。例えば4名で参加したい場合は、もう1組申込登録ください。 | Q5 模擬授業や学科説明会は親子で聞きたいが、子供は入試説明会(要予約)、親は保護者企画(予約不要)を聞きたい場合は、どうすれば良いですか?
A5 同伴者1名として、プログラムからお申込みください。保護者様も入試説明会に参加予約登録されますが、保護者様企画の方に参加いただいても構いません。 |

